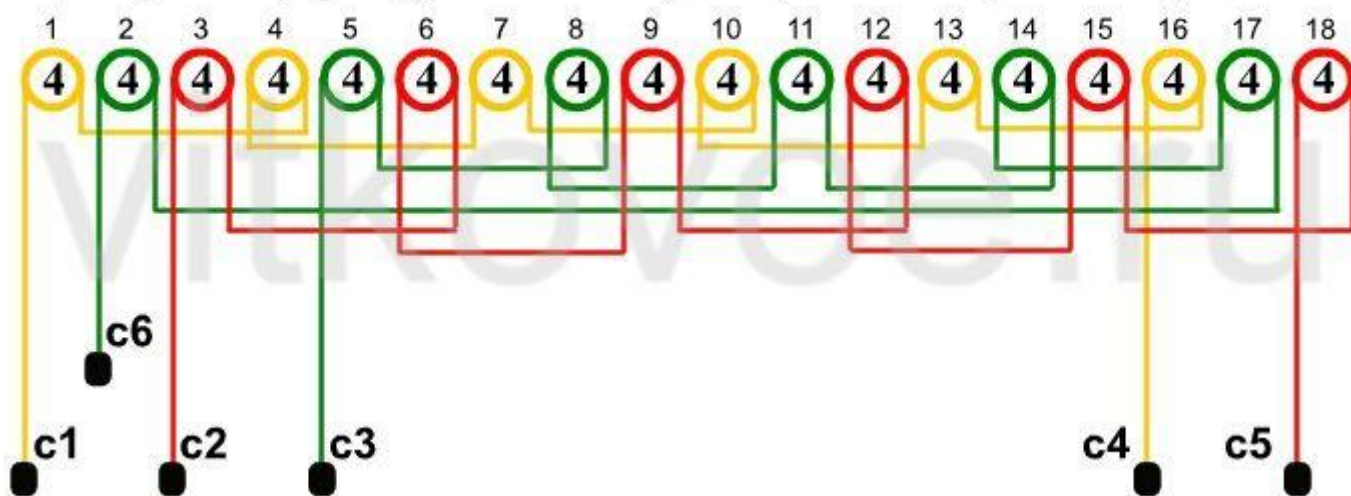
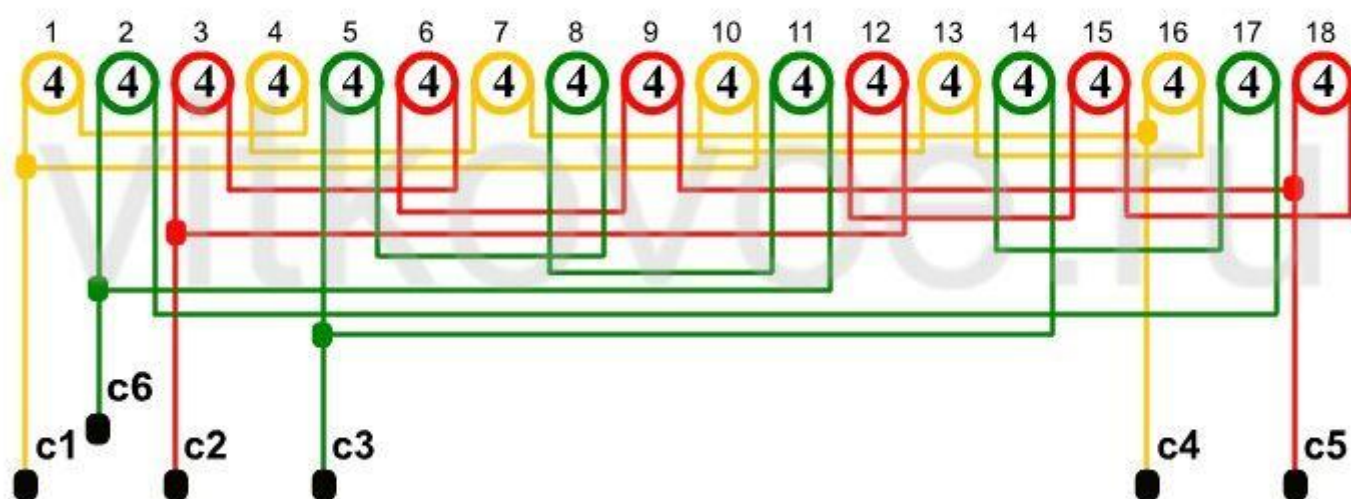




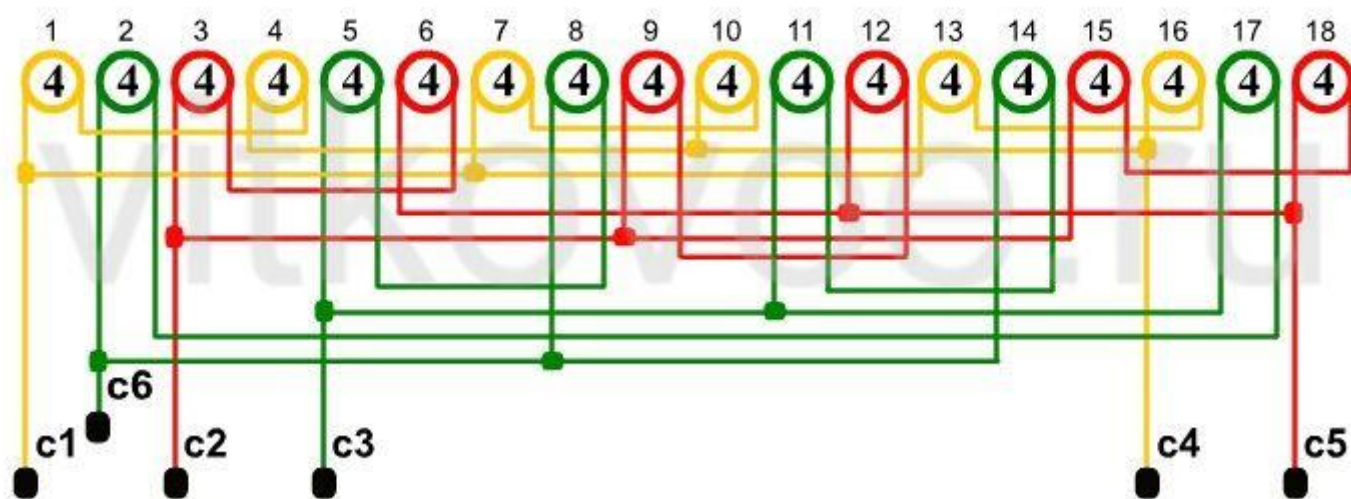
$2p=6$; $Z=72$; $q=4$; $y=10$ или 11 ; $a=1$; обмотка равнокатушечная



$2p=6$; $Z=72$; $q=4$; $y=10$ или 11 ; $a=2$; обмотка равнокатушечная



$2p=6$; $Z=72$; $q=4$; $y=10$ или 11 ; $a=3$; обмотка равнокатушечная





$2p=6$; $Z=72$; $q=4$; $y=10$ или 11 ; $a=6$; обмотка равнокатушечная

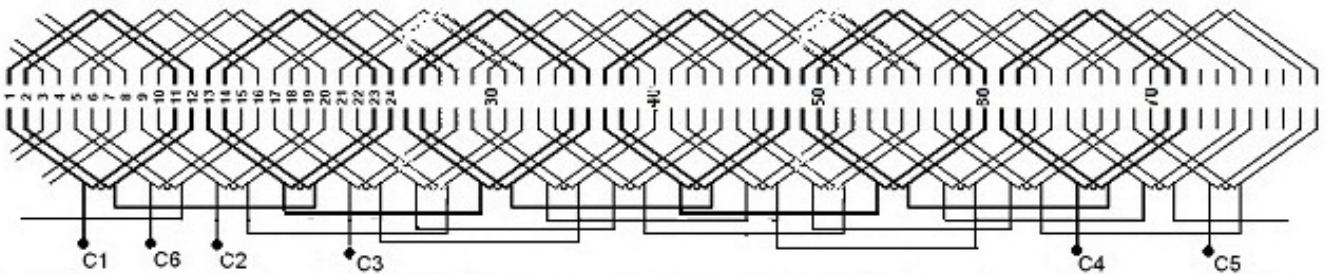
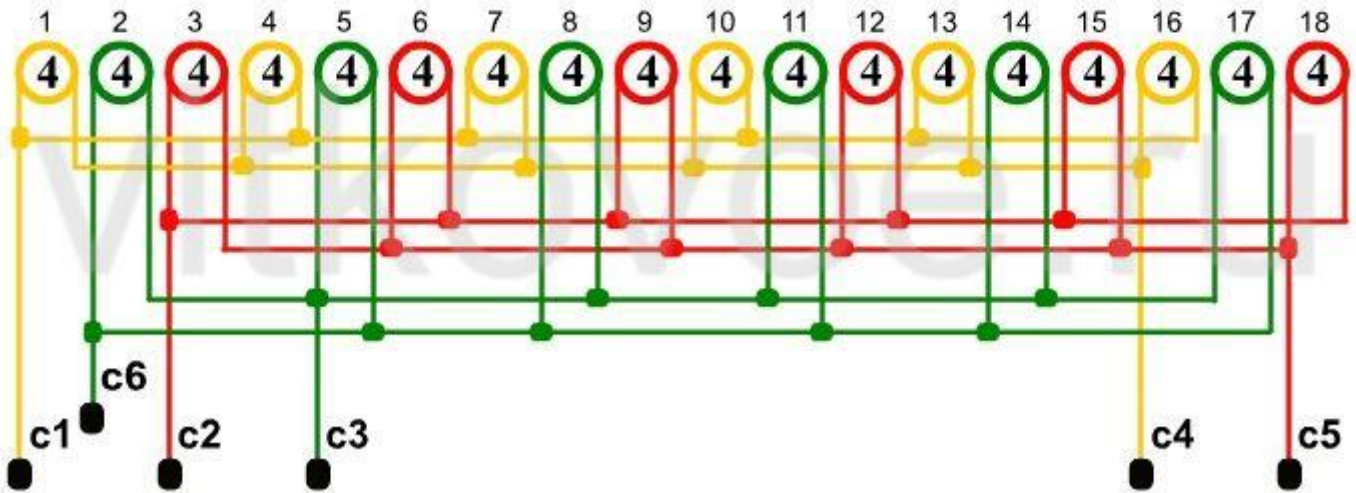


Схема однослойной равнокатушечной обмотки
"вразвалку": $2p=6$, $Z=72$, $y=1-11$, $a=1$

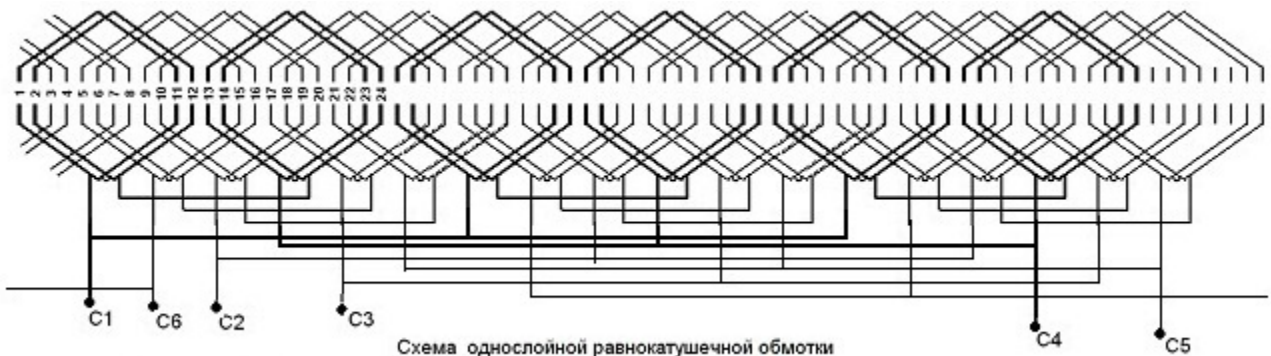


Схема однослойной равнокатушечной обмотки
"вразвалку": $2p=6$ $Z=72$ $y=1-11$, $a=3$

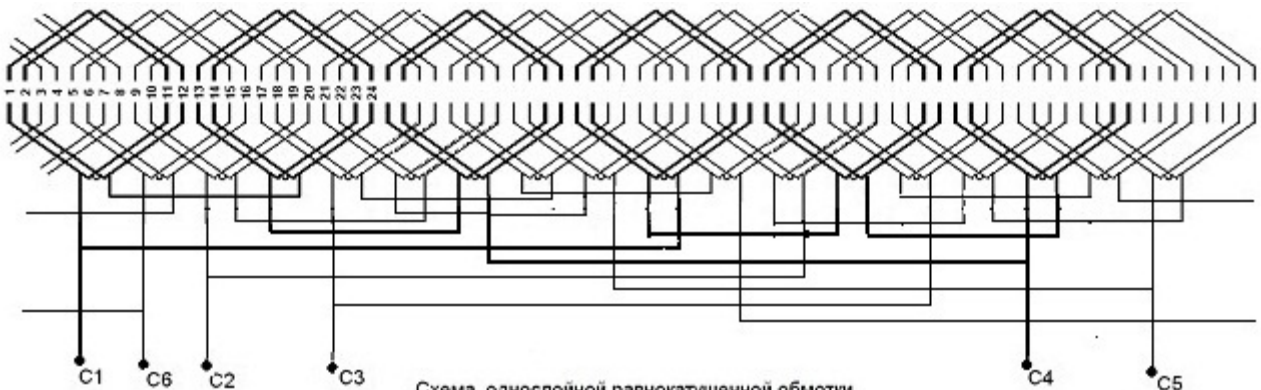


Схема однослойной равнокатушечной обмотки
"вразвалку": $2p=6$ $Z=72$ $y=1-11$, $a=2$

